

ELEKTRISCHE ZWAARLAST COMPACT HEFTRUCK

ROX -
MINIMALE
RUIMTE
BENODIGD



DRAAGVERMOGEN TOT 30,0 TON
HEFHOOGTE AFHANKELIJK VAN DE GEBRUIKER

www.hubtex.com

HUBTEX.
WE CREATE THE UNIQUE

ROXX

KRACHTIG EN COMPACT

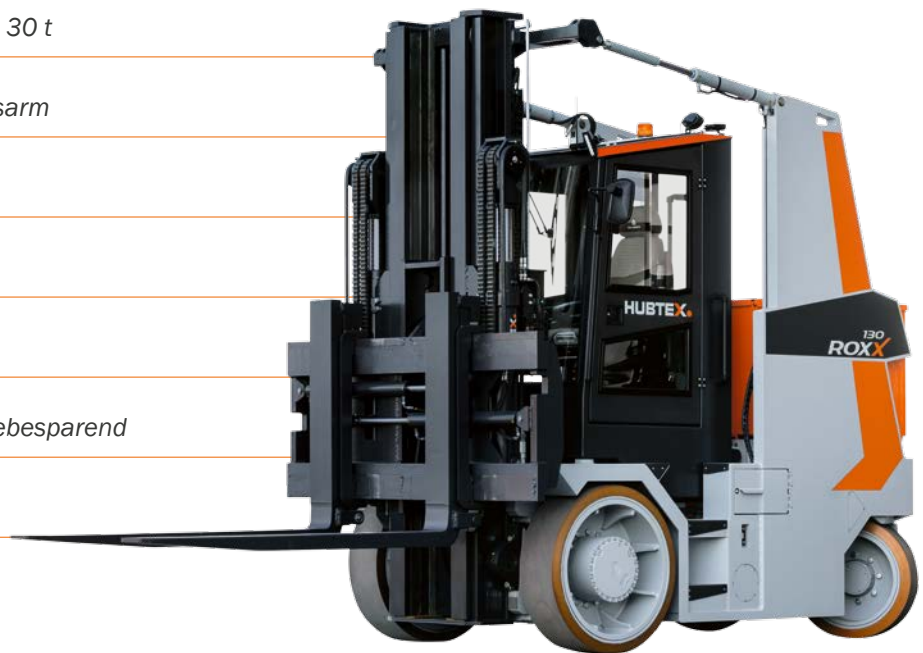
Overal waar zware lasten binnen een kleine ruimte moeten worden getransporteerd, verladen of geladen is de HUBTEX elektrische zwaarlastcompactheftruck RoxX in zijn element.

De RoxX kan zowel voor binnen- als buitengebruik worden ingezet. Ten opzichte van conventionele heftrucks onderscheidt de RoxX zich in de lengte en breedte door zijn zeer compacte afmetingen. Kortom: De HUBTEX compacte vorkheftruck wordt gebruikt waar de traditionele vorkheftruck vanwege zijn beduidend grotere afmetingen achterblijft.

Alle voertuigen uit de RoxX-serie beschikken over een stevige, robuuste mast met vrij zicht, bieden maximale wendbaarheid en rondom optimaal vrij zicht vanuit de bestuurderscabine.

Elektrische zwaarlast compact heftruck **ROXX** in detail

- *Draagvermogen van 8 t tot 30 t*
- *Milieuvriendelijk en geluidsarm*
- *Elektrische aandrijving*
- *Speciale vrijzichtmast*
- *Binnen- en buitengebruik*
- *Uiterst wendbaar en ruimtebesparend*
- *Beste zicht rondom*



Zelfs rijden in een kleine ruimte is dankzij het gepatenteerde besturingssysteem mogelijk.



Eigenschappen	RoxX
Draagvermogen (t)	8-30
Hefhoogte (mm)	t/m 10.000
Banden	Elastisch of PU
Hefhoogte (mm)	Gebruikersspecifiek
Cabine	Ergonomische zitcabine
Bediening	Multifunctionele joystick
Accuspanning (V)	80

Met een **ROXX** optimaal en comfortabel uitgerust

➤ STUURSYSTEEM

Of het nu om spoelen, converters of gereedschappen gaat, de RoxX transporteert deze lasten veilig en betrouwbaar. Vooral door zijn compactheid biedt de RoxX grote voordelen ten opzichte van traditionele vorkheftrucks: hij is met gelijkblijvend laadvermogen tot maximaal 25% smaller en bijna 20% korter.

Voor de RoxX zijn bovendien twee stuursystemen verkrijgbaar. Standaard is een **elektrisch-hydraulische besturing** met een stuurass gemonteerd. Nog meer ruimte wordt bespaard door de optioneel verkrijgbare elektrische besturing.



Dankzij de nieuwe, gepatenteerde **eenwielbesturing** wordt de draaicirkel nog kleiner met als resultaat een extra besparing van 50% op de benodigde ruimte voor de draaicirkel vergeleken met de standaard besturing. Het draaipunt van het voertuig ligt in dit geval ideaal in het midden van de aandrijf-as.

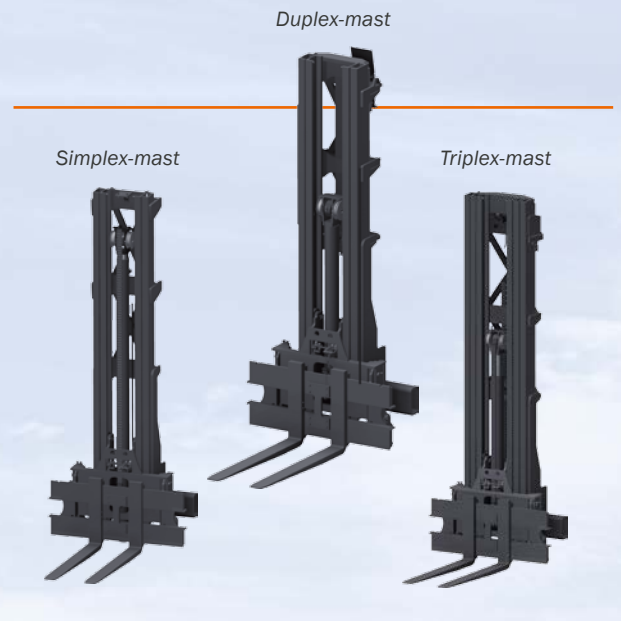


➤ HEFMAST

De constructie van de hefmast speelt een belangrijke rol. Enerzijds moet de hefmast zware lasten opnemen en veilig kunnen verplaatsen, anderzijds mag de bestuurder niet in zijn uitzicht worden beperkt.

De hefmast wordt voor optimale flexibiliteit in verschillende modellen aangeboden. Het begint met een 2-traps simplex mast (standaardmodel) met maximaal zicht op de last, vervolgens een 2-traps mast met volledig vrije lift (duplex), tot en met een 3-traps mast met volledig vrije lift (triplex) voor lage masthoogte.

Alle modellen kunnen -5 t/m $+5$ kantelen.

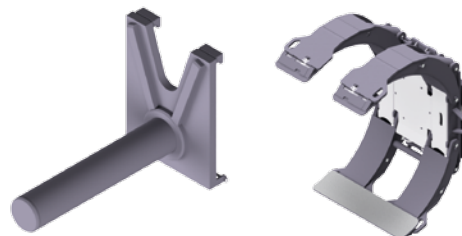




➤ CABINE

De optimaal geconstrueerde mast en de grote ramen bieden de bestuurder vanuit de ruime cabine een goed zicht rondom.

Alle hydraulische functies worden via een ergonomisch ingedeelde multifunctionele joystick bediend. De trillingsgedempte cabine en de geveerde, meervoudig verstelbare stoel maakt stil werken mogelijk zonder vermoeid te worden. Treden met antislip zorgen voor eenvoudig en vooral veilig instappen.



Afhankelijk van de taak, kan de lastopname plaatsvinden via vorktanden of een bijbehorend hulpstuk.

➤ ELEKTRISCHE AANDRIJVING

De aandrijving van de HUBTEX compactheftruck vindt volledig elektrisch plaats. In vergelijking met een hydrostatische aandrijving, is de werkingsgraad van dit aandrijfconcept circa 30% hoger.



Zwaarlastcompactheftruck in gieterij-uitvoering

Zwaarlastheftruck in standaarduitvoering leiden bij gebruik in een gieterij tot betrekkelijk hoge onderhouds- en reparatiekosten. Want bij inzet in gieterijen zoals bij handling van converters worden de te beschermen componenten zwaar bestookt door vonkenregen en spatten vloeibaar ijzer.

Daarvoor heeft HUBTEX een volledig nieuwe zwaarlastheftruck ontwikkeld. De constructieve eigenschappen zijn precies op de productie- en toepassingsomstandigheden in een gieterij afgestemd. Door de inzet van een compactvorkheftruck van HUBTEX in gieterij-uitvoering nemen de lopende servicekosten sterk af, worden de prestaties verhoogd en wordt de Total Cost of Ownership (TCO) beduidend gereduceerd.

➤ VOORDELEN IN VERGELIJKING MET DE STANDAARDUITVOERING:

- Bescherming van temperatuurgevoelige onderdelen zoals hydraulische leidingen
- Inbouw van de volledige aandrijf- en besturingstechniek in het voertuig
- Geen onbeschermde hydraulische leidingen in de mast
- Beduidend betere visuele omstandigheden door het gebruik van een telescooparm
- Ramen van de cabine zijn voorzien van een snelwisselsysteem
- Wielkasten beschermen de bandages
- Lagere aslasten om de puntbelasting van de vloeren in het gebouw te reduceren



HUBTEX-VOERTUIGEN

ELEKTRISCHE MEERWEG VORKHEFTRUCKS › DIESEL-/GAS-VIERWEG-VORKHEFTRUCKS › MEERWEG HEFTRUCKS › GLASTRANSPORTSYSTEMEN › TRANSPORTVOERTUIGEN VOOR ZWARE LASTEN
SCHUIFMASTZIJDERS › SPECIALE VOERTUIGEN › TWEEDEHANDS- EN HUURVOERTUIGEN

HUBTEX.

WE CREATE THE UNIQUE

HUBTEX Nederland BV · Kazemat 30 · 3905 NR Veenendaal · +31 (0) 318-253 470 · info@hubtex.nl · www.hubtex.nl

HUBTEX MASCHINENBAU GMBH & CO. KG · Industriepark West · Werner-von-Siemens-Str. 8 · 36041 Fulda, Germany
Tel.: +49 661 8382-0 · Fax: +49 661 8382-120 · info@hubtex.com · www.hubtex.com